



Impuls de la mobilitat elèctrica compartida





Sumari

Presentació de Som Mobilitat

Mou l'Ajuntament amb Som Mobilitat

Retorn a la ciutadania - servei de carsharing

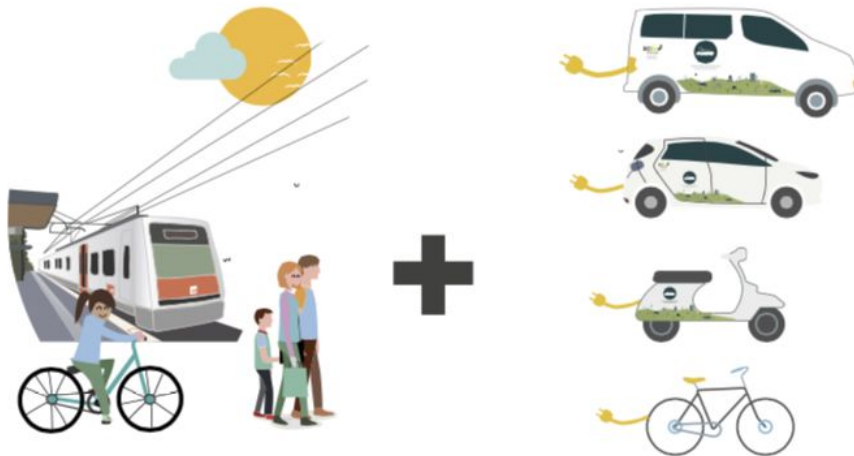


Som Mobilitat

A Som Mobilitat, cooperativa de consum sense ànim de lucre, volem ciutats amb menys cotxes, menys soroll, amb l'aire més net i contribuir a reduir els efectes del canvi climàtic.

Per fer-ho, volem deixar endarrere el model de mobilitat actual basat en el vehicle privat i impulsar un model basat en: anar a peu i amb bicicleta, amb transport públic sempre que puguem i si ens cal un vehicle que sigui elèctric i compartit. Això implica un esforç individual i col·lectiu que cal abordar.

D'aquesta forma volem reduir el nombre de vehicles dels nostres carrers, el soroll i la contaminació i tots els efectes que tenen sobre la nostra salut i el canvi climàtic.



Missió

- 1.- Oferir una alternativa de mobilitat elèctrica compartida a la ciutadania, entitats i organitzacions i administració pública
- 2.- Crear comunitats de mobilitat elèctrica compartida a tots els barris de catalunya per accelerar la transició cap a la mobilitat elèctrica i amb renovables.

Objectius

- 1.- Ajudar a buidar les ciutats de cotxes compartint vehicles i trajectes. Apostar per caminar o per anar amb bicicleta o amb transport públic.
- 2.- Contribuir a la millora del medi ambient local i global a partir de la reducció de les emissions de CO2 i del soroll a les ciutats.
- 3.- Construir una alternativa d'èxit de mobilitat que prioritzi el bé comú

El treball en xarxa

El projecte de Som Mobilitat es basa en crear ecosistemes en els que hi puguin participar la ciutadania, entitats i empreses i administració pública. La posada en funcionament dels serveis de mobilitat elèctrica compartida s'articula agregant mobilitats en un mateix projecte que el faci viable i sostenible en el temps

Aparcaments de barri - Comunitats de mobilitat

Amb la col·laboració de persones sòcies, ajuntaments i entitats que van sumant al projecte aparcaments de proximitat estem creant la primera xarxa de carsharing elèctric del sud d'Europa (base station)



En aquests aparcaments també si poden sumar motos i bicicletes per compartir per afavorir que el mitjà de transport escollit s'adapti a la mobilitat de cada moment.

Sumem en un mateix projecte diferents mobilitats



Ciutadania



Organitzacions i empreses

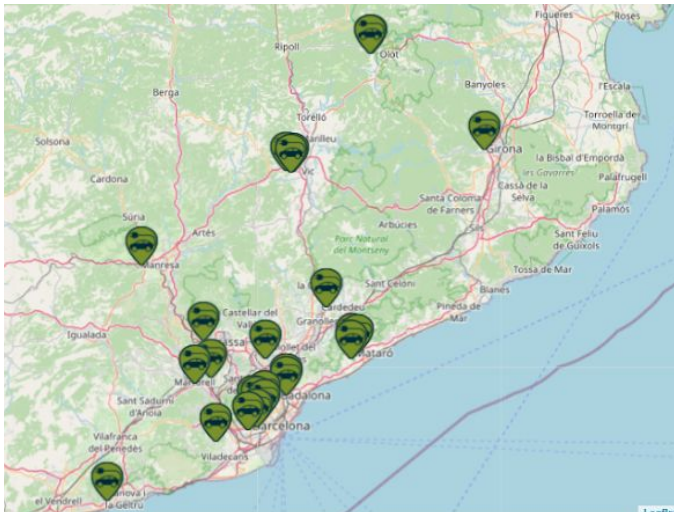


Administració pública



Les comunitats de mobilitat

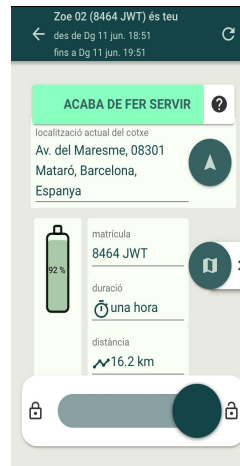
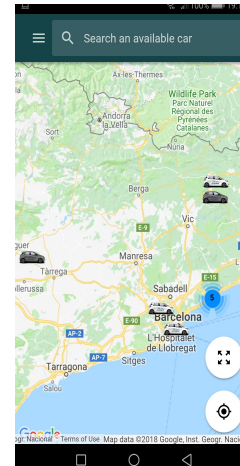
Actualment Som Mobilitat tenim actives a tot Catalunya 26 comunitats a 17 municipis i amb una flota de 45 vehicles que donen servei a més de 1.200 persones.



La intermodalitat

Amb l'impuls de la xarxa estem creant una malla de mobilitat que permet a la ciutadania desplaçar-se en transport públic i moure's amb vehicle per arribar en aquells municipis amb poca connexió.

La tecnologia que ens ajuda a crear la xarxa de comunitats de mobilitat



La tecnologia que compartim amb 14 cooperatives europees sota el paraigua de la cooperativa de segon grau The Mobility Factory amb seu a Brusselles de la que Som Mobilitat porta la direcció ens permet:

- Localitzar, reservar i obrir els vehicles
- Sistema automatitzat dels diferents perfils d'usuaris al servei
- Agrupar els usuaris en grups per facilitar la convivència entre ciutadania, organitzacions i empreses i administració pública
- Incorporar diferents modalitats de contractes segons les necessitats de cada empresa / organització i usuari
- Conèixer la mobilitat i l'impacte de cada vehicle amb a generació d'informes

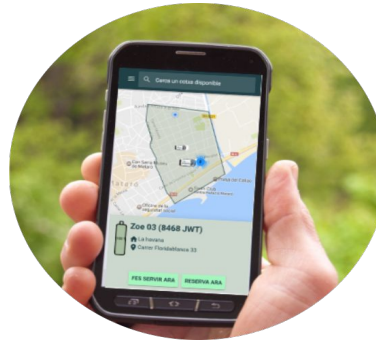


Què pensem que pot aportar Som Mobilitat al municipi

- 1.- Impulsa un servei de mobilitat elèctrica compartida al municipi o al barri que complementa altres polítiques de mobilitat sostenible impulsades pel municipi
- 2.- Contribueix a reduir el parc de vehicles del municipi facilitant la recuperació d'espai per les mobilitats més sostenibles (anar a peu, en bicicleta i en transport públic)
- 3.- Redueix la contaminació ambiental i els seus efectes sobre la salut
- 4.- Contribueix a reduir les emissions de CO2 en el municipi



Empoderar a la ciutadania i fer-la partícep del canvi de model



Conèixer i optimitzar la mobilitat



Sumar-se a la transició energètica minimitzant l'impacte energètic de la mobilitat

Què pensem que pot aportar Som Mobilitat a l'Ajuntament

- 1.- Incorpora un nou model de mobilitat per als treballadors i treballadores de l'Ajuntament
- 2.- Permet conèixer i optimitzar la mobilitat dins de l'Ajuntament
- 3.- Centralitza en una aplicació la mobilitat de l'Ajuntament
- 4.- Fomenta el consum responsable en l'àmbit de la mobilitat



Descripció del servei

El servei que ofereix Som Mobilitat als ajuntaments permeten:

- Dotar d'un servei de mobilitat per al personal de l'ajuntament que optimitzi i digitalitzi la mobilitat de la institució que permeti conèixer i optimitzar els recursos
- Posar a disposició de la ciutadania un vehicle elèctric compartit quan no estigui utilitzat pels treballadors i treballadores de l'administració local

Franja horària per a ús municipal

Segons les necessitats de l'Ajuntament el vehicle estarà disponible pels treballadors i treballadores de l'ajuntament en dues modalitats:

- L'ajuntament té assignat una franja horària de 7 a 15h de dilluns a divendres i 100 hores de lliure disposició
- L'ajuntament comparteix horari amb la ciutadania i pot fer ús del vehicle fins a 1500 hores anuals. Aquestes hores s'han de consumir en un any.

La plataforma de gestió de la mobilitat de l'Ajuntament

- Gestió de les reserves a través d'una app. Hi pots accedir amb un mòbil o a través de web
- Es poden incorporar tants treballadors/es de l'Ajuntament com es vulguin i segregar-los per departaments / àmbits.
- Dins del grup de treballadors i treballadores es pot incorporar els colors i logos corporatius de la l'Ajuntament
- Informe mensual a final de mes amb els usos per usuari i departament, quilòmetres, temps i impacte ambiental.

Integració de les diferents mobilitats de l'ajuntament

(servei no contemplat en el pressupost)

La plataforma pot incorporar altres vehicles municipals per centralitzar en una mateixa eina tecnològica tota la mobilitat de l'ajuntament. Aquests vehicles poden ser d'ús exclusiu de les persones treballadores.



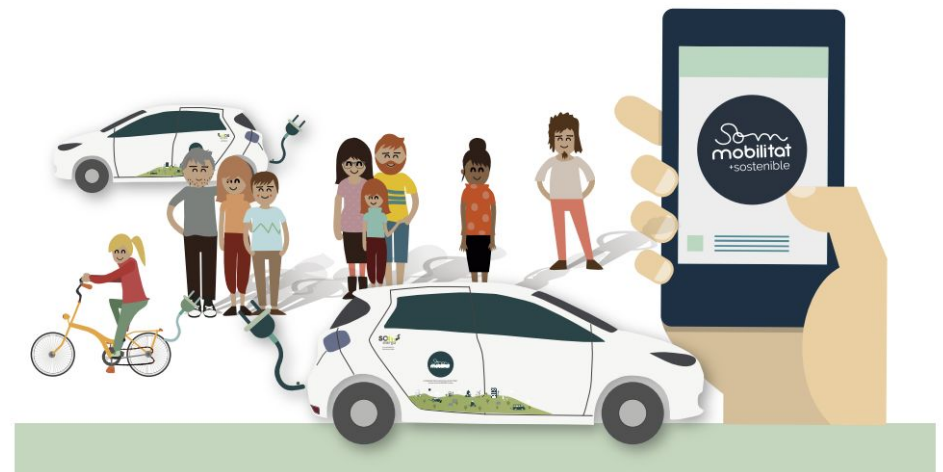
Característiques del vehicle

A concretar el número de vehicles.

- Renault ZOE o equivalent *
- Bateria de 40 kWh Amb una autonomia mitjana de 250-300 km
- Assegurança a tot risc i multiconductor
- Manteniment
- Neteja inclosa (conveni amb entitat local d'inserció social).
- Vehicle de substitució

Imatge del vehicle

- La imatge de l'ajuntament es pot incorporar en a la imatge general del vehicle. S'ofereixen dos formats per adaptar a les necessitats de l'ajuntament i per garantir la identificació del vehicle dins de tota la xarxa de Som Mobilitat





Serveis inclosos

- Servei d'assistència telefònica es 24h / 7 dies la setmana
- Assegurança a tot risc i conductor universal major de 22 anys amb franquícia de 200€
- Els vehicles incorporen Teletac per poder-se acollir a les bonificacions (es factura a part)
- Inclou 25.000 kms anuals (Cost de cada km extra 0,12 €)
- Per gestionar les despeses operatives extres s'inclouen 100 hores de mobilitat per cobrir aquest tipus de despesa que en el cas que no es consumeixin es podran recuperar
- Formació als treballadors i treballadores municipals

Serveis no inclosos

- L'ajuntament es farà càrrec de l'aparcament amb punt de càrrega per a cada un dels vehicles. El punt de càrrega ha de ser Menekes Tipus 2 i d'una potència d'entre 7 i 13 kWh
- Electricitat.
 - En el cas que el consum elèctric estigui vinculat als usos de l'ajuntament el cost anirà a càrrec de l'ajuntament.
 - En el cas que el consum elèctric estigui vinculat als usos de la ciutadania, Som Mobilitat cobrirà aquest cost compensant a l'ajuntament amb hores de mobilitat (preu de referència 4€/hora)

Característiques de l'aparcament

- Aparcament amb accés les 24 h per facilitar l'ús de les persones i entitats sòcies de la cooperativa fora d'horari d'ús exclusiu de l'Ajuntament
- En el cas que l'aparcament estigui tancat fora horaris laborables s'haurà d'instal·lar un sistema d'accés 24h per a persones a peu per garantir la viabilitat del projecte



Impuls del servei de carsharing

Servei obert a la ciutadania

Els vehicles estaran disponibles fora de l'horari establert per a ús exclusiu dels treballadors i treballadores de l'Ajuntament a totes les persones i entitats sòcies de Som Mobilitat*

Xarxa de vehicles

El/s vehicle/s s'integraran dins de la xarxa de vehicles que estem construint col·laborativament entre ciutadania, organitzacions i empreses i administració pública

Actualment el servei compta amb més de 40 vehicles a tot Catalunya i es preveu arribar als 200 vehicles al finals del 2022

Disponibilitat

Els veïns i veïnes i les organitzacions i empreses poden fer ús dels vehicles acollint-se a diferents modalitats de tarifes. Les tarifes s'estructuren per igual all llarg de tota la xarxa per afavorir l'ús de tots els vehicles per igual.

*Fer-se soci de Som Mobilitat són 10€ com a aportació única. Les entitats sòcies poden incloure tant usuaris com vulguin.





Ampliació del servei

El model de Som Mobilitat està pensat per créixer a mesura que el servei vagi agregant noves modalitats. Per fer-ho s'han creat un seguit de productes i eines que faciliten la incorporació de nous vehicles en el municipi

A més, la cooperativa disposa de fons propis per ampliar la flota de vehicles en aquells llocs on la demanda sobrepassi la oferta d'hores disponibles.

Campanyes de comunicació

Per consolidar l'ús del vehicle es recomana que l'Ajuntament impulsi campanyes de comunicació explicant el projecte i que alhora l'integri en la mesura del possible dins de les estratègies de mobilitat impulsades per l'administració.

Les campanyes poden anar orientades a:

- La ciutadania
- Organitzacions i empreses
- Als treballadors i treballadores de l'ajuntament





info@sommobilitat.coop

www.sommobilitat.coop

 SomMobilitat

 @SomMobilitat

